

# Vostro 14

3000 Series

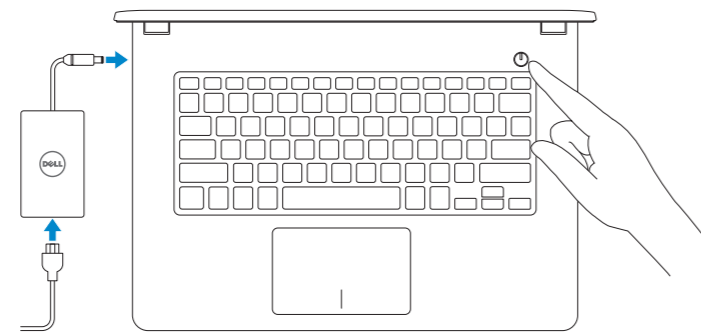
## Quick Start Guide

Guide d'information rapide



### 1 Connect the power adapter and turn on your computer

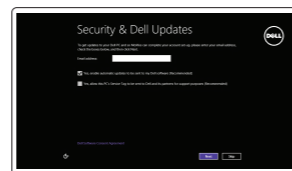
Branchez l'adaptateur d'alimentation et allumez votre ordinateur



### 2 Finish Windows setup

Terminez l'installation de Windows

#### Windows 8



##### Enable security and updates

Activez la sécurité et les mises à jour

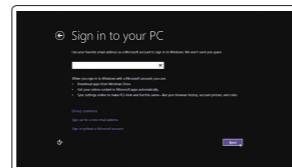


##### Connect to your network

Connectez-vous à votre réseau

**NOTE:** If you are connecting to a secured wireless network, enter the password for the wireless network access when prompted.

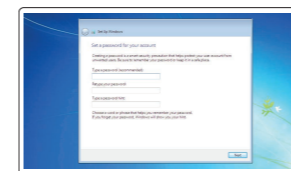
**REMARQUE :** si vous vous connectez à un réseau sans fil sécurisé, saisissez le mot de passe d'accès au réseau sans fil lorsque vous y êtes invité.



##### Sign in to your Microsoft account or create a local account

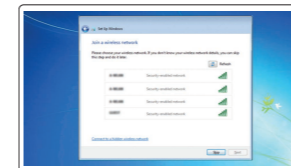
Connectez-vous à votre compte Microsoft ou créez un compte local

#### Windows 7



##### Set up password for Windows

Configurez un mot de passe pour Windows

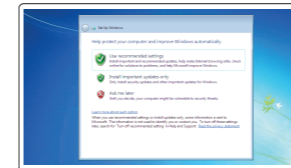


##### Connect to your network

Connectez-vous à votre réseau

**NOTE:** If you are connecting to a secured wireless network, enter the password for the wireless network access when prompted.

**REMARQUE :** si vous vous connectez à un réseau sans fil sécurisé, saisissez le mot de passe d'accès au réseau sans fil lorsque vous y êtes invité.



##### Protect your computer

Protégez votre ordinateur

### Locate your Dell apps

Localisez vos applications Dell

#### Windows 8



##### Register your computer

Enregistrez votre ordinateur



##### Dell Backup and Recovery

##### Backup, recover, repair, or restore your computer

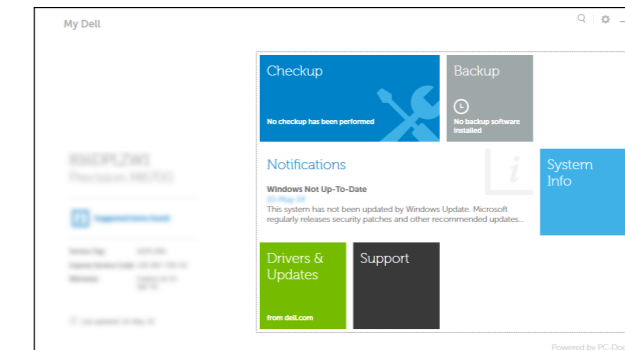
Effectuez une sauvegarde, récupération, réparation ou restauration de votre ordinateur



##### My Dell

##### Check and update your computer

Recherchez des mises à jour et installez-les sur votre ordinateur



Product support and manuals  
Support produits et manuels

dell.com/support  
dell.com/support/manuals

Contact Dell  
Contacter Dell

dell.com/contactdell

Regulatory and safety  
Réglementations et sécurité

dell.com/regulatory\_compliance

Regulatory model  
Modèle réglementaire

P65G

Regulatory type  
Type réglementaire

P65G001

Computer model  
Modèle de l'ordinateur

Vostro 14-3458

#### Información para NOM, o Norma Oficial Mexicana

La información que se proporciona a continuación se mostrará en los dispositivos que se describen en este documento, en conformidad con los requisitos de la Norma Oficial Mexicana (NOM):

**Importador:**  
Dell México S.A. de C.V.  
Paseo de la Reforma 2620 - Piso 11.º  
Col. Lomas Altas  
11950 México, D.F.

Número de modelo reglamentario: P65G  
Voltaje de entrada: 100 V CA-240 V CA  
Corriente de entrada (máxima): 1,3 A / 1,6 A / 1,7 A  
Frecuencia de entrada: 50 Hz-60 Hz  
Corriente de salida: 2,31 A / 3,34 A  
Voltaje de salida: 19,5 VCC



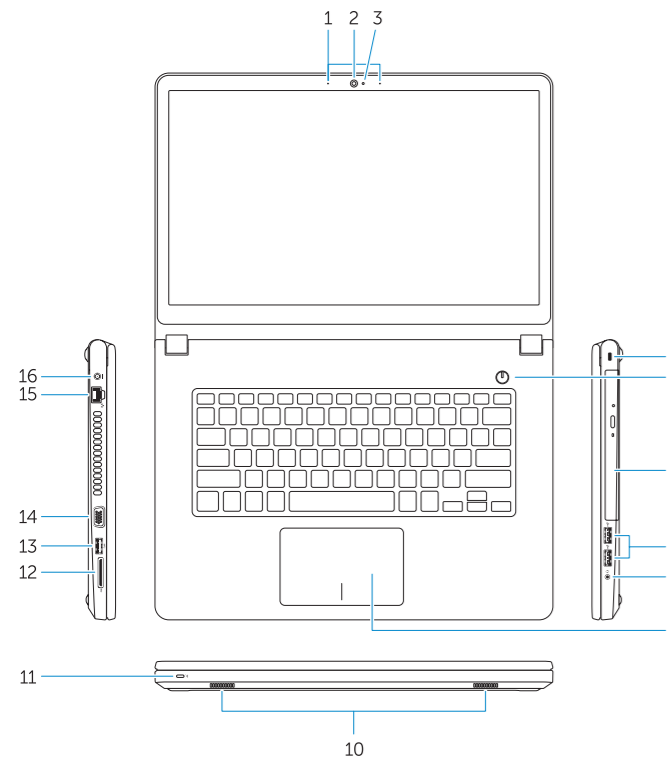
P/N 1CF13 A01

© 2015 Dell Inc.  
© 2015 Microsoft Corporation.

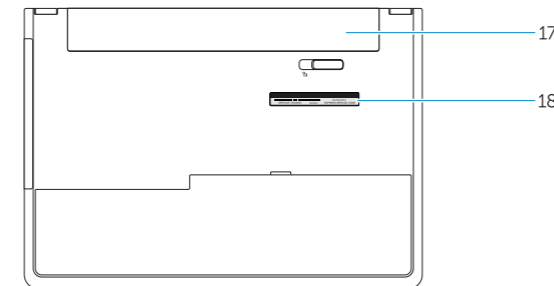
Printed in China.  
2015-02

# Features

Caractéristiques



1. Microphones
2. Camera
3. Camera-status light
4. Security-cable slot
5. Power button
6. Optical drive
7. USB 2.0 connectors
8. Headset connector
9. Touchpad
10. Speakers
11. Power and battery-status light/  
Hard-drive activity light
12. Memory-card reader
13. USB 3.0 connector
14. VGA connector
15. Network connector
16. Power connector
17. Battery
18. Service-Tag label



1. Microphones
2. Caméra
3. Voyant d'état de la caméra
4. Emplacement pour câble de sécurité
5. Bouton d'alimentation
6. Lecteur optique
7. Ports USB 2.0
8. Port pour casque
9. Pavé tactile
10. Haut-parleurs
11. Voyant d'état de l'alimentation et  
de la batterie/Voyant d'activité du  
disque dur
12. Lecteur de carte mémoire
13. Port USB 3.0
14. Port VGA
15. Port réseau
16. Port d'alimentation
17. Batterie
18. Étiquette de numéro de série

# Shortcut keys

Touches de fonction

- F1** Mute audio  
Couper le son
- F2** Decrease volume  
Diminuer le volume
- F3** Increase volume  
Augmenter le volume
- F4** Play previous track/chapter  
Lire le morceau ou le chapitre précédent
- F5** Play/Pause  
Lire/Pause
- F6** Play next track/chapter  
Lire le morceau ou le chapitre suivant
- F8** Switch to external display  
Basculer vers un moniteur externe
- F9** Open Search  
Ouvrir Rechercher
- F10** Toggle keyboard backlight (optional)  
Activer/Désactiver le rétroéclairage du clavier (en option)

- F11** Decrease brightness  
Diminuer la luminosité
- F12** Increase brightness  
Augmenter la luminosité
- Fn** + **PrtScr** Turn off/on wireless  
Activer/Désactiver le sans fil
- Fn** + **Esc** Toggle Fn-key lock  
Verrouiller/Déverrouiller la touche Fn
- Fn** + **Insert** Put the computer to sleep  
Mettre l'ordinateur en veille
- Fn** + **H** Toggle between power and battery-status light/hard-drive  
activity light  
Alternier entre le voyant d'état de l'alimentation et de la  
batterie/voyant d'activité du disque dur

**NOTE:** For more information, see *Owner's Manual* at [dell.com/support](http://dell.com/support).

**REMARQUE :** pour plus d'informations, consultez le *Manuel du propriétaire* sur [dell.com/support](http://dell.com/support).